



**PLASTİK BORU
SİSTEMLERİ**
plastic pipe systems

TEKNİK KATALOG / TECHNICAL CATALOG

INNOVATOR

İLERİCİ

PRODUCTION

ÖZVERİ ÖNCÜ

İSTIKRAR

KARARLILIK

HARDWORKING

BAŞARI

VALUES

DİSİPLİN GİRİŞİMCİ

PIONEER

SUCCESS

SINCERITY

GÜVEN

PRODUCTIVITY

DEĞERLER

ÇAĞDAŞ

CONFIDENCE

YENİLİKÇİ

PROGRESSIVE

KALİTE

DISCIPLINE

DEVOTION

SAMİMİYET

STABILITY

SUCCESS

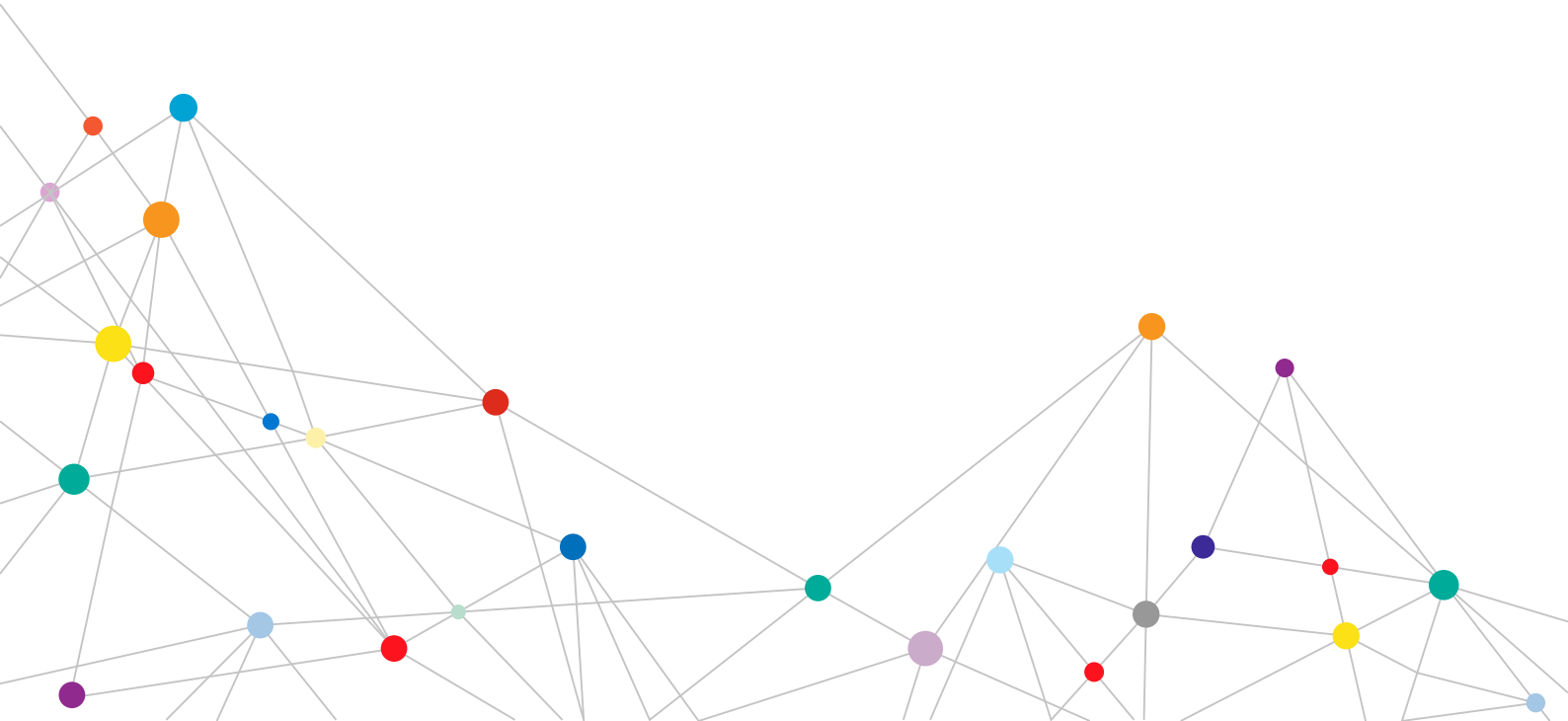
İLKLERİN ÖNCÜSÜ

QUALITY

VERİMLİLİK

DEĞERLER

İŞ SAĞLIĞI
ÜRETİM



İÇİNDEKİLER / TABLE OF CONTENTS

HAKKIMIZDA / ABOUT US03

Misyon / Mission04

Vizyon / Vision04

Kalite Politikamız / Our Quality Policy05

ÜRÜNLERİMİZ / OUR PRODUCTS

PE100 Boruları / PE100 Pipes06

PE40 Boruları / PE40 Pipes11

HDPE Koruge Boruları / HDPE Corrugated Pipes13

PVC Temizsu Boruları / PVC Pipes19

PVC Sondaj Boruları / PVC Drilling Pipes24

PVC Kolon Boruları / PVC Column Pipes26

PE Mandallı Yağmurlama Boruları / PE Sprinkler Pipes with Latch Locks29

PE32 (AYPE) Tarımsal Sulama Boruları / PE32 Agricultural Irrigation Pipes32

KALİTE KONTROL LABORATUVARI / QUALITY CONTROL LABORATORY35

Laboratuvarımızda Yapılan Testler / Tests Carried Out in Our Laboratories36

KALİTE BELGELERİMİZ / OUR QUALITY CERTIFICATES37

REFERANSLARIMIZ / OUR REFERENCES38





HAKKIMIZDA

1999'da tarımsal sulama sistemlerinin satışı ile temelleri atılan Yasir Plastik, kazandığı güven ve piyasadan gelen talepler doğrultusunda; 2002 yılında PVC Boru Ek Parçaları imalatına başlamıştır. Müşteri memnuniyeti, güven ve edindiği tecrübe ile 2010 yılında plastik boru imalatına resmen start vermiştir. Ve sırasıyla;

- PVC Basınçlı Temiz Su Boruları
- Alçak Basınçlı Polietilen Boruları
- PVC Derin Kuyu Sondaj Boruları
- Yüksek Yoğunluklu Polietilen Boruları
- Mandallı Yağmurlama Boruları
- PVC Kolon Borularını Üretmiştir.

2018 yılına gelindiğinde 100 mm çaptan 1000 mm çapa kadar Koruge Boru üretimine başlamış, bu ürün grubunun üretimini de başarı ile tamamlamıştır. Alt yapı ve üst yapı borularında ürün çeşitliliği sağlamış, bölgesinde ve sektöründe çok önemli bir konuma ulaşmıştır.

Üretimlerinde çevreye duyarlı, ülke ekonomisine katma değeri yüksek ürünler sunmanın yanı sıra, paydaşlarıyla birlikte büyümeyi ve istihdamını artırarak gelirin adaletli dağıtılmasını da göz önünde bulundurmıştır.

2020 yılı itibariyle ülkeye döviz girişini arttırmak için ihracata daha fazla önem vermiş ve ihracat kapasitesini 5000 tona, üretim kapasitesini de 25 000 tona çıkarmıştır.

Ciddi piyasa araştırmaları ve edinilen tecrübe ile fırsatları iyi değerlendirmiş, yatırımlarını attırılmış, şuan 10 000m²'si kapalı, 36 000m² alanda üretimlerine devam etmektedir.

Makine parkurunu yenileyen, yeni hatlar ekleyen Yasir Plastik 2022 yılı üretim kapasitesini 40 000 tona çıkarmayı hedeflemektedir.

Gerek yetişmiş personeli ve gerekse de yenilenmiş makine parkuruyla plastik boru sektörüne adını altın harflerle kazıyan Yasir Plastik, bölgesinde ilklerin ve enlerin öncüsü olmaya devam edecektir.

Yasir Plastik bünyesinde üretilen tüm ürünler, TSE, ISO ve Zirai Kredilendirme onaylıdır.

ABOUT US

The foundation of YasirPlastik was laid by means of the sale of agricultural irrigation systems in 1999. In line with the trust our company gained and the demands of the market, it began to produce PVC Pipe Articulation Components in 2002. Based on the customer satisfaction, trust and the experience it has gained, our Company started the plastic pipe production in 2010, and, in chronological order, we began to produce,

- PVC Pressure Clean Water Pipes
- Low Pressure Polyurethane Pipes
- PVC Deep Well Drilling Pipes
- High-Density Polyurethane Pipes
- Sprinkler Pipes with Latch Locks
- PVC Column Pipes

In 2018, our Company began to produce Corrugated Pipes changing in diameter from 100 mm to 1000 mm, and successfully manage the production of this group of products as well. It ensured the product diversity in infrastructure and superstructure pipes, and thus became a highly important player in its region and its sector.

In its production, our Company has taken into consideration not only providing the national economy with products having high added value, but also growing together with its stakeholders and the just distribution of income by increasing the employment it provides.

Beginning in 2020, our Company began to give more priority to export in order to increase the inflow of foreign currency in the country, and, increased its export capacity to 5,000 tons, and its production capacity to 25,000 tons.

Having made good use of the opportunities based on serious market research and the experience it has gained, and having increased its investment, the Company currently continues its production on an area of 36,000 m², 10,000 m² of which being indoor facilities.

Having renewed its machine park and added new lines, YasirPlastik aims at increasing its production capacity to 40,000 tons in 2022.

Having inscribed its name in the plastic pipes sector with its trained staff and renewed machine park, YasirPlastik will continue to be a pioneer of the firsts and mosts in its region.

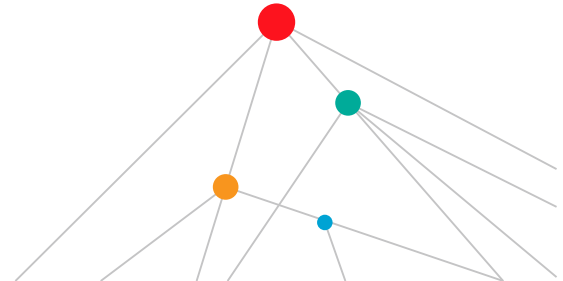
All products produced within the body of YasirPlastik have the TSE (Turkish Standards Institution), ISO and Agricultural Crediting approvals.

MİSYON / MISSION

- Temiz su boruları, pis su boruları, tarımsal sulama boruları ve ek parçaları imalatında; yurt içi ve dışındaki müşterilerine katma değeri yüksek, yenilikçi ve güvenilir ürün ve çözümler sunmak.
- Hedeflerine sektöründe ilkleri gerçekleştirerek ve marka bilinirliğini artırarak ulaşmak.
- Plastik boru imalatı sektöründe aranan ve güvenilen bir firma olmak,
- Üretim sürecinin en önemli ögesi olan çalışanlarımızın motivasyonunu, memnuniyetini ve sürekli gelişimini ön planda tutarak olumlu bir çalışma ortamı sağlamak.
- In the production of clean water pipes, drain pipes, agricultural irrigation pipes and their articulation components, presenting its domestic and foreign customers with innovative and reliable products and solutions with a high added value,
- Achieving its goals by carrying out the firsts in its sector and increasing the brand recognition,
- Being a sought-after and trusted company in the sector of plastic pipes production, and
- Establishing a positive working environment by prioritizing the motivation, satisfaction and continual development of our employees, who are the most important element of the production process.

VİZYON / VISION

- Ulusal ve Uluslararası pazarda imal ettiği yenilikçi, kaliteli ürünler ile tercih edilen bir firma olmak,
- İnsan sağlığının öneminin anlaşıldığı günümüzde suyun, sağlıklı ulaşımını sağlayarak insan sağlığını korumak,
- Çevreye ve topluma karşı duyarlılığı ön plana alarak çevre kirliliğinin önüne geçmek ve kamu yararına sosyal fayda sağlamak
- Üstün kaliteli ürün ve hizmetimizle sektördeki yeniliklerin lideri olmak
- Geleceğe ve sağlığınıza güven taşımak
- Being a preferred company in the national and international markets by producing innovative and high-quality products,
- In today's world when the human health is attached the due importance, helping to the protection of human health by ensuring the healthy transfer of the water,
- Preventing the environmental pollution and providing social benefit in favor of the public by prioritizing the environmental and social sensitivity,
- Being the pioneer of the innovations in the sector by means of our high-quality products and services, and
- Establishing trust for the future and your health.



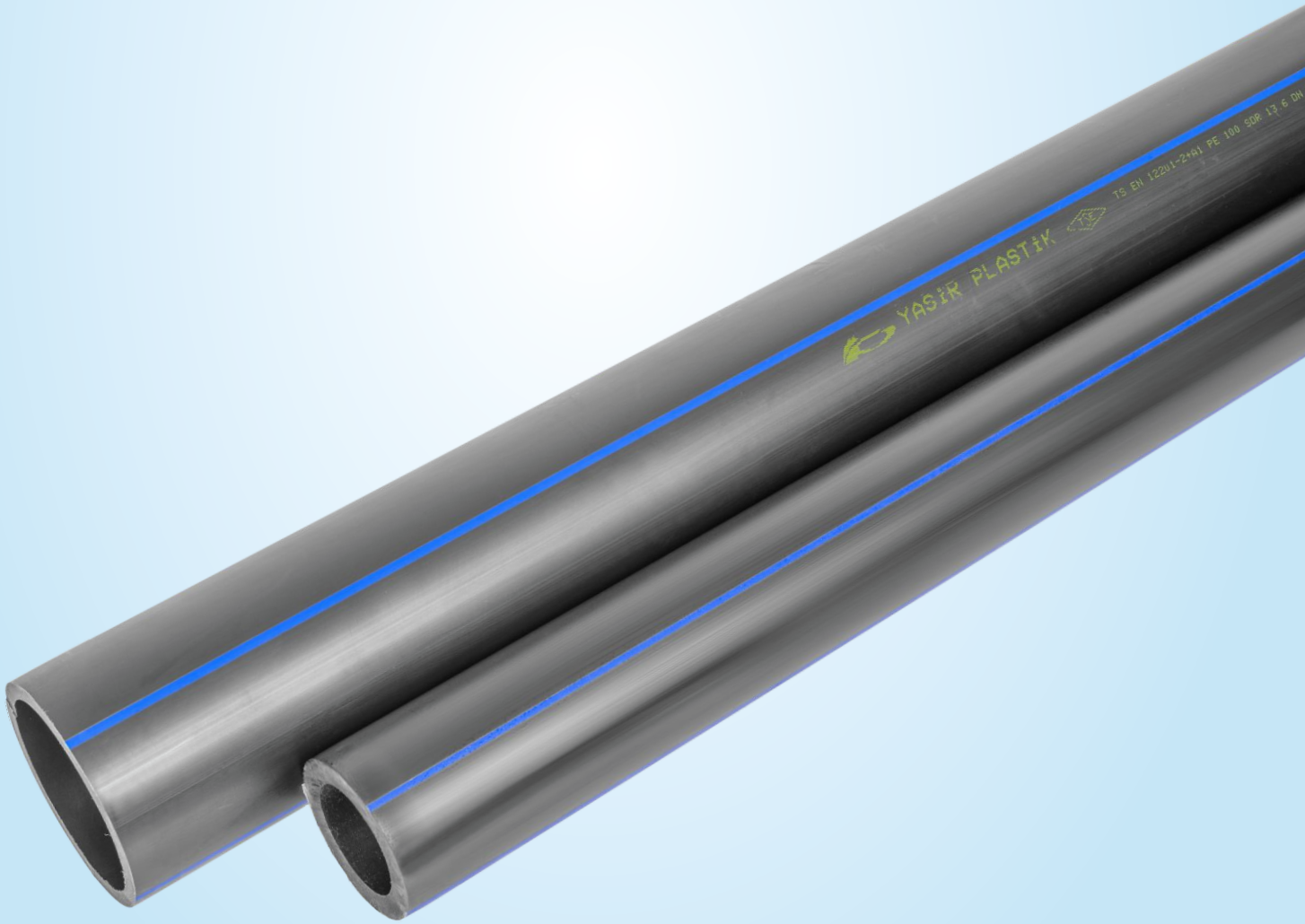
KALİTE POLİTİKAMIZ / OUR QUALITY POLICY

- Ürün ve hizmetlerimizde kalite bilincini yerleştirmek,
- Her alanda önce kaliteyi, güveni ve memnuniyeti etkin kılmak,
- Müşteri memnuniyetini ön planda tutarak öneri ve taleplerine etkin ve kalıcı çözümler üretmek,
- Sektördeki ve dünyadaki teknolojik ve sosyolojik gelişmeleri yakından takip etmek, ihtiyaçları önceden belirlemek ve aksiyon almak.
- Üretimin her aşamasında ulusal ve uluslararası kalite standartlarını sağlamak
- Değişim için gelişmek, gelişim için eğitimleri arttırmak, çalışanlarda farkındalık yaratmak,
- Yönetim, çalışanlar ve müşteri portföyümüz ile kurumsal kültürün oluşmasını sağlamak,
- ISO 9001:2015 Kalite Yönetim Sistemi Standardı gerekliliklerinin, tüm kademelerde anlaşılmasını, uygulanmasını ve sürdürülmesini sağlamak,
- İnovasyona gerekli önemi vermek.
- Establishing the awareness for quality in our products and services products,
- Prioritizing the quality, trust and satisfaction in all fields,
- Producing effective and lasting solutions for the suggestions and demands of the customers by giving the priority to the customer satisfaction,
- Closely following the technological and sociological developments in the sector and in the world, determining the needs and take action beforehand,
- Ensuring that thenational and international quality standards are met at every stage of the production,
- Developing for the change, increasing the training for the development, and creating awareness among the employees,
- With our management, our employees and our customer portfolio, ensuring that the corporate culture is created,
- Ensuring that the requirements of ISO 9001:2015 Quality Management System Standards are understood, applied and sustained at all levels, and
- Attaching the due importance to innovation.



PE100 BORULARI

PE100 PIPES



YÜKSEK YOĞUNLUKLU PE 100 (HDPE) BORULARI TS EN 12201-2+A1

HIGH-DENSITY PE 100 (HDPE) PIPES TS EN 12201-2+A1

DN (mm)	SDR 41 S-20 PN 4		SDR 33 S-16 PN 5		SDR 26 S-12,5 PN 6		SDR 21 S-10 PN 8		SDR 17 S-8 PN 10		SDR 13,6 S-6,3 PN 12,5		SDR 11 S-5 PN 16		SDR 9 S-4 PN 20		SDR 7,4 S-3,2 PN 25		SDR 6 S-2,5 PN 32	
	S (mm)	KG/MT	S (mm)	KG/MT	S (mm)	KG/MT	S (mm)	KG/MT	S (mm)	KG/MT	S (mm)	KG/MT	S (mm)	KG/MT	S (mm)	KG/MT	S (mm)	KG/MT	S (mm)	KG/MT
16									2,0	0,100					2,0	0,090	2,3	0,102	3,0	0,124
20								2,0	0,130				2,0	0,116	2,3	0,132	3,0	0,162	3,4	0,180
25								2,0	0,194				2,3	0,169	3,0	0,210	3,5	0,240	4,2	0,277
32			1,2	0,124	1,5	0,165	2,0	0,244	2,4	0,292	3,0	0,358	3,7	0,427	4,5	0,507	5,5	0,600	6,7	0,701
40			1,5	0,190	2,0	0,244	2,4	0,303	3,0	0,449	3,7	0,546	4,6	0,663	5,6	0,787	6,9	0,936	8,3	1,089
50			2,0	0,303	2,4	0,370	3,0	0,574	3,8	0,720	4,7	0,870	5,8	1,049	7,1	1,256	8,6	1,472	10,5	1,729
63			2,5	0,480	3,0	0,637	3,6	0,822	4,5	1,016	5,6	1,232	6,8	1,464	8,4	1,765	10,3	2,097	12,5	2,448
75			2,9	0,637	3,5	0,938	4,3	1,179	5,4	1,454	6,7	1,777	8,2	2,123	10,1	2,547	12,3	3,005	15,0	3,553
90	2,3	0,643	3,4	1,164	4,2	1,371	5,3	1,768	6,6	2,175	8,1	2,615	10,0	3,147	12,3	3,783	15,1	4,526	18,3	5,283
110	2,7	0,931	3,9	1,504	4,8	1,748	6,0	2,260	7,4	2,759	9,2	3,371	11,4	4,084	14,0	4,894	17,1	5,794	20,8	6,778
125	3,1	1,222	4,3	1,868	5,4	2,218	6,7	2,830	8,3	3,463	10,3	4,221	12,7	5,089	15,7	6,130	19,2	7,277	23,3	8,507
140	3,5	1,532	4,9	2,414	6,2	2,860	7,7	3,712	9,5	4,546	11,8	5,510	14,6	6,81	17,9	7,983	21,9	9,473	26,6	11,093
160	4,0	1,985	5,5	3,055	6,9	3,607	8,6	4,665	10,7	5,718	13,3	6,994	16,4	8,444	20,1	10,101	24,6	11,977	29,9	14,023
180	4,4	2,471	6,2	3,827	7,7	4,440	9,6	5,778	11,9	7,055	14,7	8,577	18,2	10,412	22,4	12,488	27,4	14,814	33,2	17,310
200	4,9	3,037	6,9	4,770	8,6	5,890	10,8	7,260	13,4	8,930	16,6	10,900	20,5	13,100	25,2	15,800	30,8	18,600	37,4	21,800
225	5,5	3,820	7,7	5,920	9,6	7,300	11,9	8,900	14,8	11,000	18,4	13,400	22,7	16,200	27,9	19,400	34,2	23,000	41,5	27,000
250	6,2	4,790	8,6	7,400	10,7	9,100	13,4	11,220	16,6	13,700	20,6	16,800	25,4	20,300	31,3	24,300	38,3	28,900	46,5	33,800
280	6,9	5,940	9,7	9,370	12,1	11,600	15,0	14,130	18,7	17,400	23,2	21,200	28,6	25,600	35,2	30,800	43,1	36,500	52,3	42,700
315	7,7	7,460	10,9	11,800	13,6	14,600	16,9	17,940	21,1	21,100	26,1	26,900	32,2	32,500	39,7	39,100	48,5	46,300	59,0	54,300
355	8,7	9,490	12,3	15,100	15,3	18,600	19,1	22,840	23,7	28,000	29,4	34,100	36,3	41,300	44,7	49,600	54,7	58,800	66,5	68,900
400	9,8	12,030	13,8	19,100	17,2	23,500	21,5	28,900	26,7	35,400	33,1	43,200	40,9	52,300	50,3	62,700	61,5	74,400	75,0	84,823
450	11,00	15,170																		

PE100 BORU / PE100 PIPE

PE 100 boru grubu ; TS EN 12201-2+A1 ve ISO 9001:2015 standartlarına uygun olarak, PE100 (Yüksek yoğunluklu polietilen) hammaddesinden üretilmektedir.

PE100 boruları elektrofüzyon kaynaklı, alıncaynaklı ve kaplin maşon birleştirme yöntemi olmak üzere PN4 ile PN32 aralığındaki anma basınçlarına dayanacak şekilde 20 mm çaptan 450 mm çapa kadar üretimi yapılmaktadır.

PE 100 borularımız kangal halinde 20 mm çaptan 125 mm çapa kadar, 100 m uzunluğunda müşteri talebine göre büyük çaplarda (125 mm – 450 mm) 12-13.5 m uzunluklar halinde üretilmektedir.

PE 100 pipe group is produced of the raw material of PE100 (High-Density Polyurethane) in accordance with TS EN 12201-2+A1 and ISO 9001:2015 standards.

The PE100 pipes are produced by means of electrofusion welding, butt-welding and flange coupling sleeve welding methods, in a way that they resist the nominal pressure, and in diameters between 20 mm and 450 mm.

Our PE 100 pipes in diameters between 20 mm and 125 mm are produced in coils and at the length of 100 m, and the pipes with larger diameters (between 125 mm and 450 mm) are produced based on customer demands at the lengths between 12 and 13.5 m.

PE100 BORU TEKNİK ÖZELLİKLER TECHNICAL SPECIFICATIONS OF PE100 PIPES

Özellikler Specifications	Birim Unit	Test Modu Test Mode	Sonuç Result
Erime Akış Hızı (190 °C, Kg) Melting flow rate (190°C, Kg)	g/10 dk/min.	ISO 1133-1	0.2-0.6
Kopma Uzaması Breaking Strain	%	EN ISO 6259	≥ 350
Hidrostatik Gerilme (20 °C) 12 Mpa Hydrostatic Stress (20°C) 12 Mpa	Saat / Hour	ISO 1167-1	≥ 100
Hidrostatik Gerilme (80 °C) 5.4 Mpa Hydrostatic Stress (80°C) 5.4 Mpa	Saat / Hour	ISO 1167-1	≥ 165
Hidrostatik Gerilme (80 °C) 5 Mpa Hydrostatic Stress (80°C) 5 Mpa	Saat / Hour	ISO 1167-1	≥ 1000
Oksidasyon İndüksiyon Süresi Oxidation Induction	dk / min.	EN ISO 11357-6	≥ 20
Boyutsal Değişim Dimensional Change	%	EN ISO 2505	≤ 3
İçmesuyu Kalitesine Etkisi Its effect on the quality of drinking water	-	Milli Mevzuat National Legislation	Uygun Favorable
Yoğunluk Density	g/cm ³	EN ISO 1183	≥ 0.930



PE100 BORU AVANTAJLARI / ADVANTAGES OF PE100 PIPES

- Esnek olduğundan aşırı yükler altında direnci yüksektir. Çatlaklara karşı direnci yüksektir. Kopma uzaması minimum %350 dir.
 - Malzeme ve ek parça temini kolay, maliyetleri de muadillerine göre çok daha uygundur.
 - Bakteri ve koku yapmaz, suya tat vermez, suyla herhangi bir tepkimeye girmez.
 - Deprem ve tektonik hareketlerde esneme imkanından dolayı ciddi hasarlara neden olmaz.
 - Kimyasal maddelere ve UV ışınlarına karşı dirençlidir.
 - Kullanım ömrü en az 50 yıldır.
 - PE100 boru yüksek esneme kabiliyetine sahiptir. Bu nedenle montajda kolaylık sağlar. Alın kaynağı, Elektrofüzyon kaynağı ve Kaplinmanşonlu birleştirme yöntemleriyle montajı çok kolaydır.
- Since it is flexible, its resistance under excessive loads is high. Its resistance against fracture is high. Its breaking strain is 350% at a minimum.
 - Its materials and articulation components are easy to procure, and their costs are much more economical compared to their equivalents.
 - It does not produce any bacteria or odor, does not give any taste to water, and does not react with water.
 - In earthquakes and tectonic movements, it is not seriously damaged due to its flexibility.
 - It is resistant against chemical substances and UV rays.
 - Its expected lifetime is at least 50 years.
 - PE100 pipes have high capability of flexibility. Thus, it provides ease in installation. Its installation by means of butt welding, electrofusion welding and flange coupling sleeve welding is very easy.

PE100 BORU KULLANIM ALANLARI / AREAS OF USAGE OF PE100 PIPES

- Yeraltı ve yerüstü içme ve kullanma suyu şebekelerinde
 - Tarımsal sulama sistemlerinde
 - Deniz deşarj sistemlerinde
 - Atık su ve katı atık deşarj sistemlerinde
 - Yangın suyu ve soğutma sistemlerinde
 - Denizaltı geçiş hatlarında
 - İlaç ve kimya sanayisinde
 - Petrokimya sanayide
 - Telekomünikasyon kablolama sistemleri ve birçok alanda kullanılmaktadır.
- In underground and surface supply networks of drinking and utility water.
 - In agricultural irrigation systems.
 - In sea discharge systems.
 - In waste water and solid waste discharge systems.
 - In fire-protection water and cooling systems.
 - In undersea transit lines.
 - In pharmaceutical and chemicals industry.
 - In petrochemical industry.
 - In telecommunication cabling systems and in many other areas.

PE100 İÇME VE KULLANMA SUYUNA ETKİ TESTİ

EFFECTS OF PE100 PIPES ON DRINKING AND UTILITY WATER

Deney Adı Name of the Experiment	İstenilen Özellik Desired Property	Birim Unit	Sonuç Result
1. n-Hexanda Ekstrakte Edilen Madde Miktarı 1. Amount of the matter extracted in n-Hexane	5.5	%	1-1.7
2. Ksilende Maksimum Çözünürlük Fraksiyonu 2. Maximum Solubility Fraction in Xylene	11.3	%	6-8
3. Boya Geçirgenliği 3. Dye Permeability	Geçirgenlik Vermemeli There should be no permeability		Vermedi No permeability has been determined
4. Suya Geçen Toplam Migrasyon 4. Total Migration to the Water	10	mg/dm ²	7
5. Ağır Metaller 5. Heavy Metals			
Kurşun Lead	<0.01	%	0.001
Arsenik Arsenic	<0.01	%	0.001
Krom Chromium	<0.1	%	0.001
Antimon Antimony	<0.05	%	0.001
Civa Mercury	<0.005	%	0.001
Kadmiyum Cadmium	<0.01	%	0.001
Selenyum Selenium	<0.01	%	0.001
Baryum Barium	<0.01	%	0.003



PE40 BORULARI

PE40 PIPES



PE40 BORULARI TS EN 12201-2+A1

PE40 PIPES TS EN 12201-2+A1

DIŞ ÇAP OUTER DIAMETER	PN10 (SDR 7.4)	
	ET KALINLIĞI WALL THICKNESS (mm)	BİRİM AĞIRLIĞI UNIT WEIGHT (kg / m)
25	3,5	0,240
32	4,4	0.385
40	5,5	0.600
50	4,9	0.936
63	8,6	1.472
75	10,3	2.097

PE40 BORU / PE40 PIPES

PE 40 boru üretimini TS EN 12201-2+A1 Standardına göre PE 40 hammaddesiyle imal edilmektedir. PE 40 boru grubunda TSE belgesi olan nadir firmalardan bir tanesi olmakla beraber yüksek kaliteli ürünleri ve kapasitesiyle de ön plana çıkmaktadır.

The production of PE 40 pipes are carried out in accordance with TS EN 12201-2+A1 Standards and using the PE 40 raw material. Our Company is one of the few companies having TSE (Turkish Standards Institution) Certificate in PE 40 pipes group, and it stands out with its high-quality products and capacity

PE40 BORU ÜRÜN ÖZELLİKLERİ / PRODUCT SPECIFICATIONS OF PE40 PIPES

- Darbelere karşı mukavemetli / It is resistant against impacts.
- Esneklik katsayısı yüksek / It has a high flexibility coefficient.
- Kolay montaj avantajına sahip olduğundan tercih edilmektedir.
It is preferred since it has the advantage of easy installation.

PE40 BORU KULLANIM ALANLARI / AREAS OF USAGE OF PE40 PIPES

- Engbeli ve toprak kaymasına açık olan bölgeler için içme suyu nakillerinde
In transferring drinking water in areas that are hilly and prone to landslide,
- Zirai sulamada / In agricultural irrigation,
- Sıvı kimyasalların ve gıda maddelerin naklinde kolayca kullanılmaktadır.
In transferring liquid chemicals and foodstuffs.

HDPE KORUGE BORULARI

HDPE CORRUGATED PIPES



HDPE KORUGE BORULARIN ANMA ÇAPLARI NOMINAL DIAMETERS OF HDPE CORRUGATED PIPES

Anma Çapı Nominal Diameter (DN)	İç Çap Inner Diameter (ID)	Dış Çap Outer Diameter (OD)	e4	e5	A
100	95	115	1	1	32
150	145	165	1,3	1	43
200	195	222	1,5	1,1	54
300	294	335	2	1,7	64
400	392	445	2,5	2,3	74
500	490	568	3	3	85
600	588	685	3,5	3,5	96
800	785	920	4,5	4,5	118
1000	985	1130	5	5	140

HDPE KORUGE BORU / HDPE CORRUGATED PIPES

Yüksek yoğunluklu (HDPE) polietilenden çift katmanlı olarak üretilen Koruge Boruları TS EN 13476-3 standardına göre üretilmektedir.

Koruge Boruları Ø 100 mm çaptan Ø 1000 mm çapa kadar SN4 ve SN8 olarak 6 m boylarında üretilmektedir. Koruge borularımız iç yüzeyleri sarı veya mavi olarak imal edilmektedir.

The Corrugated Pipes made of high-density polyurethane (HDPE) in two layers are produced in accordance with TS EN 13476-3 standards.

The Corrugated Pipes are produced in diameters between Ø 100 mm and Ø 1000 mm, in the form of SN4 and SN8, with a length of 6 m. The inner surfaces of our corrugated pipes are produced in yellow or blue.

HDPE KORUGE BORU KULLANIM ALANLARI / AREAS OF USAGE OF HDPE CORRUGATED PIPES

- Kanalizasyon atık sularını uzaklaştırma hatlarında,
- Kentsel ve evsel atık sularını uzaklaştırma hatlarında,
- Yağmur ve kar sularını taşıma ve tahliye hatlarında,
- Drenaj ve toprak zemin sularını taşıma hatlarında,
- Sanayi ve endüstriyel atık su taşıma sistemleri,
- Basınç gerektirmeyen cazibeli sıvı taşıma sistemleri,
- Kimyasal ve biyolojik atık taşıma sistemleri,
- Enerji-haberleşme kablo koruma sistemlerinde.
- In lines intended for the disposal of the sewer waste waters,
- In lines intended for the disposal of the urban and domestic waste waters,
- In lines intended for the transfer and discharge of the rain and snow waters,
- In lines intended for the transfer of the drainage and soil ground waters,
- In lines intended for the transfer of the industrial waste waters,
- In gravity liquid transfer systems that do not require pressure,
- In chemical and biological waste transfer systems,
- In energy and communication cables protection systems.

HDPE KORUGE BORU AVANTAJLARI / ADVANTAGES OF HDPE CORRUGATED PIPES

- Esneme özelliğinden dolayı; deprem, trafik yükü vb. yer hareketlerinden olumsuz etkilenmezler.
- Koruge borular manşon – elastomerik conta bağlantı yöntemi ile birleştirildiğinden ilgili standartlarda belirtilen basınç değerinde (0,5 bar) sızdırmazlık sağlar. Bu sayede çevre dostu olarak doğanın korunmasına yardımcı olur.
- Hafif olması ve birleştirme kolaylığı sayesinde (DN300` e kadar boruların döşenmesinde ağır ekipmanlara ihtiyaç duyulmaz) kullanışlıdır.
- Dış yüzey UV katkılı siyah renkte olup güneş ışınlarından etkilenmez.
- Sıcaklık değişimlerine karşı dirençlidir.
- Kullanım ömrü oldukça uzundur. (Minimum 50 yıl)
- Koruge borular hafif olmalarından dolayı nakliye ve istiflemeye kolaylık ve ekonomiklik sağlamaktadır. İç içe konularak teleskobik stoklama ve nakliye yapılabilmektedir.
- İç yüzeyleri diğer malzemelere göre daha az pürüzlü olması, akışkanın sürtünme yüzeyini azaltarak laminer akış sağlar ve ayrıca kesit daralması riskini ortadan kaldırmaktadır.
- Sızdırmazlık özelliği sayesinde içerisindeki atık suların yeraltı su kaynaklarımızın kirlenmesini önler.
- Due to their flexibility, they are not negatively affected by earth movements such as earthquakes, traffic load, etc..
- Since corrugated pipes are joined by means of the sleeve-elastomeric seal ring joining method, they provide leak tightness at the pressure value (0.5 bar) specified in the applicable standards. Thus, they help the protection of the nature as an environmentally-friendly product.
- Due to their light weight and ease of joining, they are very practical to apply (the installation of pipes up to DN300 doesn't require heavy equipment).
- The external surface of these pipes is black with the addition of agents for UV protection, and thus they are not affected by the sun rays.
- They are resistant against temperature changes.
- Their expected lifetime is rather long (a minimum of 50 years).
- Due to their light weight, corrugated pipes are easier and more economical to transport and pile up. Telescopic piling and transfer can be applied by nesting the pipes in each other.
- The fact that the internal surface of the product is less rough compared to other materials decreases the friction surface of the fluid and thus ensures the laminar flow and eliminates the risk of constriction.
- Due to its leak tightness, the product prevents the contamination of the underground water resources by the waste water it transfers.

HDPE KORUGE BORU DİKKAT EDİLECEK NOKTALAR / THE POINTS TO BE TAKEN INTO CONSIDERATION CONCERNING HDPE CORRUGATED PIPES

Koruge boru ve ek parçalarının uzun yıllar sorunsuzca hizmet verebilmesi için dolgu işleminin iyi yapılması gerekir.Yapılmadığı takdirde çalışan sistemlerde zamanla çökme meydana gelecektir. Buda hem kanalizasyon borularının muf kısmında hem de ekleme parçalarında sızırdımlar meydana getirecektir.

In order to ensure that corrugated pipes and their articulation components serve without any problem for many years, the filling process needs to be duly performed. Otherwise, collapses will occur eventually in working system, which, in turn, will result in leaks both in pipe sockets and in articulation components.



HDPE KORUGE BORU TEKNİK ÖZELLİKLER

NOMINAL DIAMETERS OF HDPE CORRUGATED PIPES

Deney Adı Name of the Experiment	Deney Standardı Standard for Experiment	İstenen Özellikler Desired Property	Birim Unit
Yoğunluk Density	TS EN ISO 1183-1	$\geq 0,930$	g / cm ³
Kütleli Erime Akış Hızı Melt Mass Flow Rate	TS EN ISO 1133-1	$\leq 1,6$	g / 10 dk / min.
Darbe Mukavemeti Impact Resistance	TS EN ISO 3127	TIR ≤ 10	%
Isıya Dayanım - Etüv Testi Thermal Resistance - Oven Test	TS EN ISO 12091	Hasar Oluşmamalı No damage should be observed	-
Halka Esnekliği (%30) Ring Flexibility (30%)	TS EN ISO 13968	Hasar Oluşmamalı No damage should be observed	-
Çember Rijitliği (%3) Ring Stiffness (3%)	TS EN ISO 9969	≥ 8	Kn/m ²
Sızdırmazlık Testi (0,5 bar) Leakage Test (0.5 bar)	TS EN ISO 13259	Sızdırma Olmamalı No leakage should be present	bar

HDPE KORUGE BORU EK PARÇALARI

ARTICULATION COMPONENTS OF HDPE CORRUGATED PIPES

KORUGE MANŞON/CORRUGATED SLEEVE



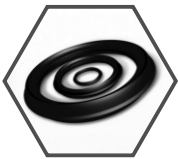
Kodu Code	Ürün Adı Name of the Product	Çap Diameter (mm)
KRG EKP-001	KORUGE MANŞON	100
KRG EKP-002	KORUGE MANŞON	150
KRG EKP-003	KORUGE MANŞON	200
KRG EKP-004	KORUGE MANŞON	300
KRG EKP-005	KORUGE MANŞON	400



KORUGE ADAPTÖR/CORRUGATED ADAPTER

Kodu Code	Ürün Adı Name of the Product	Çap Diameter (mm)
KRG EKP-068	KORUGE ADAPTÖR	100/100
KRG EKP-069	KORUGE ADAPTÖR	150/150
KRG EKP-070	KORUGE ADAPTÖR	200/100
KRG EKP-071	KORUGE ADAPTÖR	200/150
KRG EKP-072	KORUGE ADAPTÖR	200/200
KRG EKP-073	KORUGE ADAPTÖR	300/150
KRG EKP-074	KORUGE ADAPTÖR	300/200
KRG EKP-075	KORUGE ADAPTÖR	400/150
KRG EKP-076	KORUGE ADAPTÖR	400/200

KORUGE CONTA/CORRUGATED SEAL RING



Kodu Code	Ürün Adı Name of the Product	Çap Diameter (mm)
KRG EKP-077	KORUGE CONTA	100
KRG EKP-078	KORUGE CONTA	150
KRG EKP-079	KORUGE CONTA	200
KRG EKP-080	KORUGE CONTA	300
KRG EKP-081	KORUGE CONTA	400
KRG EKP-082	KORUGE CONTA	500
KRG EKP-083	KORUGE CONTA	600
KRG EKP-084	KORUGE CONTA	800
KRG EKP-085	KORUGE CONTA	1000



KORUGE C PARÇASI/CORRUGATED C PART

Kodu Code	Ürün Adı Name of the Product	Çap Diameter (mm)
KRG EKP-006	KORUGE C PARÇASI	100/100
KRG EKP-007	KORUGE C PARÇASI	150/100
KRG EKP-008	KORUGE C PARÇASI	150/150
KRG EKP-009	KORUGE C PARÇASI	200/100
KRG EKP-010	KORUGE C PARÇASI	200/150
KRG EKP-011	KORUGE C PARÇASI	200/200
KRG EKP-012	KORUGE C PARÇASI	300/100
KRG EKP-013	KORUGE C PARÇASI	300/150
KRG EKP-014	KORUGE C PARÇASI	300/200
KRG EKP-015	KORUGE C PARÇASI	300/300
KRG EKP-016	KORUGE C PARÇASI	400/100
KRG EKP-017	KORUGE C PARÇASI	400/150
KRG EKP-018	KORUGE C PARÇASI	400/200
KRG EKP-019	KORUGE C PARÇASI	400/300
KRG EKP-020	KORUGE C PARÇASI	400/400

KORUGE C PARÇASI PVC ÇIKIŞLI CORRUGATED C PART WITH PVC OUTLET



Kodu Code	Ürün Adı Name of the Product	Çap Diameter (mm)
KRG EKP-021	K. C PARÇASI PVC ÇIKIŞLI	100/100
KRG EKP-022	K. C PARÇASI PVC ÇIKIŞLI	150/100
KRG EKP-023	K. C PARÇASI PVC ÇIKIŞLI	150/150
KRG EKP-024	K. C PARÇASI PVC ÇIKIŞLI	200/100
KRG EKP-025	K. C PARÇASI PVC ÇIKIŞLI	200/150
KRG EKP-026	K. C PARÇASI PVC ÇIKIŞLI	200/200
KRG EKP-027	K. C PARÇASI PVC ÇIKIŞLI	300/100
KRG EKP-028	K. C PARÇASI PVC ÇIKIŞLI	300/150
KRG EKP-029	K. C PARÇASI PVC ÇIKIŞLI	300/200
KRG EKP-030	K. C PARÇASI PVC ÇIKIŞLI	400/100
KRG EKP-031	K. C PARÇASI PVC ÇIKIŞLI	400/150
KRG EKP-032	K. C PARÇASI PVC ÇIKIŞLI	400/200



KORUGE KÖRTAPA/CORRUGATED END CAP

Kodu Code	Ürün Adı Name of the Product	Çap Diameter (mm)
KRG EKP-086	KORUGE KÖRTAPA	100
KRG EKP-087	KORUGE KÖRTAPA	150
KRG EKP-088	KORUGE KÖRTAPA	200
KRG EKP-089	KORUGE KÖRTAPA	300
KRG EKP-090	KORUGE KÖRTAPA	400

KORUGE T PARÇASI/CORRUGATED T PART



Kodu Code	Ürün Adı Name of the Product	Çap Diameter (mm)
KRG EKP-033	KORUGE T PARÇASI	100/100
KRG EKP-034	KORUGE T PARÇASI	150/100
KRG EKP-035	KORUGE T PARÇASI	150/150
KRG EKP-036	KORUGE T PARÇASI	200/100
KRG EKP-037	KORUGE T PARÇASI	200/150
KRG EKP-038	KORUGE T PARÇASI	200/200
KRG EKP-039	KORUGE T PARÇASI	300/100
KRG EKP-040	KORUGE T PARÇASI	300/150
KRG EKP-041	KORUGE T PARÇASI	300/200
KRG EKP-042	KORUGE T PARÇASI	300/300
KRG EKP-043	KORUGE T PARÇASI	400/100
KRG EKP-044	KORUGE T PARÇASI	400/150
KRG EKP-045	KORUGE T PARÇASI	400/200
KRG EKP-046	KORUGE T PARÇASI	400/300
KRG EKP-047	KORUGE T PARÇASI	400/400



KORUGE REDÜKSİYON/CORRUGATED REDUCING PIPE

Kodu Code	Ürün Adı Name of the Product	Çap Diameter (mm)
KRG EKP-048	KORUGE REDÜKSİYON	150/150
KRG EKP-049	KORUGE REDÜKSİYON	200/100
KRG EKP-050	KORUGE REDÜKSİYON	200/150
KRG EKP-051	KORUGE REDÜKSİYON	300/100
KRG EKP-052	KORUGE REDÜKSİYON	300/150
KRG EKP-053	KORUGE REDÜKSİYON	300/200
KRG EKP-054	KORUGE REDÜKSİYON	400/100
KRG EKP-055	KORUGE REDÜKSİYON	400/150
KRG EKP-056	KORUGE REDÜKSİYON	400/200
KRG EKP-057	KORUGE REDÜKSİYON	400/300



KORUGE 45° DİRSEK/CORRUGATED 45° ELBOW

Kodu Code	Ürün Adı Name of the Product	Çap Diameter (mm)
KRG EKP-058	KORUGE 45 DİRSEK	100/45
KRG EKP-059	KORUGE 45 DİRSEK	150/45
KRG EKP-060	KORUGE 45 DİRSEK	200/45
KRG EKP-061	KORUGE 45 DİRSEK	300/45
KRG EKP-062	KORUGE 45 DİRSEK	400/45



KORUGE 90° DİRSEK/CORRUGATED 90° ELBOW

Kodu Code	Ürün Adı Name of the Product	Çap Diameter (mm)
KRG EKP-063	KORUGE 90 DİRSEK	100/90
KRG EKP-064	KORUGE 90 DİRSEK	150/90
KRG EKP-065	KORUGE 90 DİRSEK	200/90
KRG EKP-066	KORUGE 90 DİRSEK	300/90
KRG EKP-067	KORUGE 90 DİRSEK	400/90

PVC TEMİZSU BORULARI

PVC PIPES



PVC TEMİZSU BORULARI TS EN ISO 1452-2

PVC-U PRESSURIZED CLEAN WATER PIPES TS EN ISO 1452-2

BORUNUN BOYUTLARI DIMENSIONS OF THE PIPE		PN 6		PN 10		PN 16		
ANMA ÇAPI NOMINAL DIAMETER DN (mm)		DIŞ ÇAP OUTER DIAMETER (mm)	ET KALINLIĞI WALL THICKNESS (mm)	BİRİM AĞIRLIK UNIT WEIGHT (kg/mt)	ET KALINLIĞI WALL THICKNESS (mm)	BİRİM AĞIRLIK UNIT WEIGHT (kg/mt)	ET KALINLIĞI WALL THICKNESS (mm)	BİRİM AĞIRLIK UNIT WEIGHT (kg/mt)
inch	(mm)							
1"	25	32	----	----	1.6	0.241	2.4	0.345
1 1/4"	32	40	1,50	0,274	1.9	0.353	3.0	0.530
1 1/2"	40	50	1,60	0,367	2.4	0.561	3.7	0.823
2"	50	63	2.0	0.574	3.0	0.871	4.7	1.313
2 1/2"	65	75	2.3	0.798	3.6	1.245	5.6	1.860
3"	80	90	2.8	1.154	4.3	1.784	6.7	2.663
4"	100	110	2.7	1.375	4.2	2.160	6.6	3.268
4 1/2"	110	125	3.1	1.783	4.8	2.782	7.4	4.169
5"	125	140	3.5	2.216	5.4	3.512	8.3	5.237
6"	150	160	4.0	2.887	6.2	4.607	9.5	6.839
7"	175	200	4.9	4.459	7.7	7.123	11.9	10.615
8"	200	225	5.5	5.669	8.6	8.957	13.4	13.441
9"	225	250	6.2	6.979	9.6	11.119	14.8	16.524



PVC TEMİZSU BORULARI / PVC PIPES

PVC-U boruları; TS EN ISO 1452 -2 ve ISO 9001 :2015 standartlarına uygun olarak, plastikleştirici katılmamış PVC(Polivinilklorür) hammaddesinden üretilmektedir.

PVC-U Boruları geçme ve yapıştırma muflu olmak üzere, PN 6, PN 10 ve PN 16 anma basınçlarına dayanacak şekilde Ø 32 mm çaptan Ø 250 mm çapa kadar, 6 m uzunluğunda üretilmektedir.

PVC-U pipes are produced of the raw material of PVC (polyvinylchloride) with no plasticizer added in accordance with TS EN ISO 1452-2 and ISO 9001: 2015 standards.

PVC-U pipes are produced with insert of adhesive bonded pipe sockets to resist the nominal pressures of PN 6, PN 10 and PN 16, in diameters between Ø32 mm and Ø250 mm and at a length of 6 meters.

PVC TEMİZSU BORULARI KULLANIM ALANLARI / AREAS OF USAGE OF PVC PIPES

- Yer altı ve üstü basınçlı su taşıma sistemlerinde (şehir ve endüstriyel alanlar temiz su sistemleri),
 - Zira-i Sulama sistemlerinde(ana taşıyıcı ve dağıtıcı boru),
 - Elektrik ve Haberleşme Sistemlerinde(Kablo ve ağ sistemi döşenmesi),
 - Kanalizasyon, Pis su ve Atık madde deşarj sistemlerinde,
 - Kimyasal ve Endüstriyel tesislerde güvenle kullanılmaktadır.
- In underground and surface water transfer systems (clean water systems in urban and industrial areas),
 - In agricultural irrigation systems (main transferring pipes and distributing pipes),
 - In Electric and Communication Systems (installation of cable and network systems)
 - In Sewer, Waste Water and Waste Material discharge systems, and
 - In Chemical and Industrial facilities.

PVC TEMİZSU BORULARI AVANTAJLARI / ADVANTAGES OF PVC PIPES

- Yapıştırma ve geçme muflu olduğundan boru bağlantıları basit ve montajı kolaydır.
 - PVC boruları, yeraltı dış korozyona ve iç boru korozyonuna dayanıklıdır.
 - Polietilen grubu kadar olmasa da ağırlığa karşı dayanıklıdır, aşırı yükler karşısında esneme özelliğine sahiptir.
 - Taşıdığı suya tat ve koku vermez, metal borular gibi suyla tepkimeye girmez.
 - PVC boru pürüzsüz iç duvar yüzeyi sıvı sürtünmesini artırır ve akış direncini en aza indirir.
- Since they have adhesive bonded and insert pipe sockets, the pipe connections are simple and their installation is easy.
 - PVC pipes are resistant against underground external corrosion and internal pipe corrosion.
 - Although not as much as the polyurethane group, they are resistant against weight and have the property of flexibility under excessive loads.
 - They do not give any taste or odor to the water they transfer; unlike metal pipes, they do not react with water.
 - The smooth internal surface of PVC pipes increases the fluid friction and thus minimize the flow resistance.

PVC TEMİZSU BORULARI TEKNİK ÖZELLİKLER

TECHNICAL SPECIFICATIONS OF PVC PIPES

TESTLER / TESTS	SONUÇLAR / RESULTS
DİDROSTATİK BASINCA MUKAVEMET RESISTANCE AGAINST HYDROSTATIC PRESSURE	Hasar Olmamalı No damage should be observed
VİCAT YUMUŞAMA SICAKLIĞI VICAT SOFTENING TEMPERATURE	>80 °C
YOĞUNLUK DENSITY	1.350 - 1.460 g/cm ³
DARBE MUKAVEMETİ IMPACT RESISTANCE	% TIR<10
BELİRLİ SICAKLIKTAKİ DİKİLOROMETANA MUKAVEMET RESISTANCE AGAINST DİCHLOROMETHANE AT A CERTAIN TEMPERATURE	Etkileşim Olmamalı No interaction should take place
BOYUTSAL KARARLILIK DIMENSIONAL STABILITY	<5%

İÇMESUYU KALİTESİNE ETKİ TESTLERİ

TECHNICAL SPECIFICATIONS OF PVC PIPES

1. BOYA GEÇİRGENLİĞİ 1. DYE PERMEABILITY	Geçirgenlik Vermemeli No permeability should be observed
2. SUYA GEÇEN TOPLAM MİGRASYON 2. TOTAL MIGRATION TO THE WATER	10 mg/dm ²
3. AĞIR METALLER 3. HEAVY METALS	
KURŞUN LEAD	<0.01 %
ARSENİK ARSENIC	<0.01 %
KROM CHROMIUM	<0.1 %
ANTİMON ANTIMONY	<0.05 %
CİVA MERCURY	<0.005 %
KADMİYUM CADMIUM	<0.01 %
SELENYUM SELENIUM	<0.01 %
BARYUM BARIUM	<0.01 %

PVC TEMİZSU BORULARI EK PARÇALARI

ARTICULATION COMPONENTS OF PVC PIPES

PVC DİRSEK 45°/PVC ELBOW 45°



Kodu Code	Ürün Adı Name of the Product	Çap Diameter (mm)
PVC DR45 -001	PVC DİRSEK	63/45
PVC DR45 -002	PVC DİRSEK	75/45
PVC DR45 -003	PVC DİRSEK	90/45
PVC DR45 -004	PVC DİRSEK	110/45

PVC DİRSEK 90°/PVC ELBOW 90°



Kodu Code	Ürün Adı Name of the Product	Çap Diameter (mm)
PVC DR90 -001	PVC DİRSEK	63/90
PVC DR90 -002	PVC DİRSEK	75/90
PVC DR90 -003	PVC DİRSEK	90/90
PVC DR90 -004	PVC DİRSEK	110/90
PVC DR90 -005	PVC DİRSEK	140/90
PVC DR90 -006	PVC DİRSEK	160/90

PVC T / PVC T



Kodu Code	Ürün Adı Name of the Product	Çap Diameter (mm)
PVC T -001	PVC TE	50
PVC T -002	PVC TE	63
PVC T -003	PVC TE	75
PVC T -004	PVC TE	90
PVC T -005	PVC TE	110

PVC KÖR TAPA/PVC END CAP



Kodu Code	Ürün Adı Name of the Product	Çap Diameter (mm)
PVC KT -001	PVC KÖRTAPA	63
PVC KT -002	PVC KÖRTAPA	75
PVC KT -003	PVC KÖRTAPA	90
PVC KT -004	PVC KÖRTAPA	110

PVC KÖR TAPA BİLEZİĞİ/PVC END CAP MUFF



Kodu Code	Ürün Adı Name of the Product	Çap Diameter (mm)
PVC KTB -001	PVC KT. BİLEZİĞİ	63
PVC KTB -002	PVC KT. BİLEZİĞİ	75
PVC KTB -003	PVC KT. BİLEZİĞİ	90
PVC KTB -004	PVC KT. BİLEZİĞİ	110

PVC KUYRUK BİLEZİĞİ/PVC TAIL MUFF



Kodu Code	Ürün Adı Name of the Product	Çap Diameter (mm)
PVC KYB -001	PVC KY. BİLEZİĞİ	63
PVC KYB -002	PVC KY. BİLEZİĞİ	75
PVC KYB -003	PVC KY. BİLEZİĞİ	90
PVC KYB -004	PVC KY. BİLEZİĞİ	110

PVC SONDAJ BORULARI

PVC DRILLING PIPES



PVC SONDAJ BORULARI / PVC DRILLING PIPES

PVC Derinkuyu Boruları PVC hammaddesi ile TS 11794 standardına uygun olarak kapalı ve filtreli olmak üzere 100 m ve 300 m derinlik basınçlarına mukavemet gösteren 4 m uzunluğunda Ø 140 mm'den Ø 225 mm çaplarına kadar üretilmektedir.

PVC Deep-Well Pipes are produced of the raw material of PVC in accordance with TS 11794, in closed and filtered types, to resist to the pressure of the depths of 100 m and 300 m, at the length of 4 meters and in diameters between Ø 140 mm and Ø 225 mm.

PVC SONDAJ BORU AVANTAJLARI / ADVANTAGES OF PVC DRILLING PIPES

- Kapalı (düz) ve filtreli (süzgeçli) olmak üzere iki tipte üretilen PVC derin kuyu borularının kullanımının yaygınlaşmasındaki başlıca etkenler;
 - Çelik borulara göre daha hafif ve kolay montaj edilebilmeleridir.
 - Çürümeye ve korozyona karşı uzun ömürlü olmalarıdır.
 - Malzeme ve ek parça temini kolay ve ucuzdur.
- They are lighter compared to steel pipes,
 - They are easy to install,
 - They are durable and resistant against rotting and corrosion, and
 - Their materials and articulation components are easy and cheap to supply.

PVC SONDAJ BORULARI (100 m) TS 11794

PVC DRILLING PIPES (100 m) TS 11794

DIŞ ÇAP EXTERNAL DIAMETER		ET KALINLIĞI WALL THICKNESS		İÇ ÇAP INTERNAL DIAMETER (mm)	DIŞ ÖLÇÜSÜ INTERNAL MEASUREMENT	BİRİM AĞIRLIĞI UNIT WEIGHT (kg / mt.)		
inch	(mm)	(mm)	Tolerans Tolerance (mm)			2 mt	3 mt	4 mt
5 1/2"	140	6.5	+0.9-0.00	125.2	TR 140X6	8.400	12.450	16.500
6 5/8"	175	8.0	+1.0-0.00	157.0	TR 175X6	12.850	19.050	25.250
8"	200	9.0	+1.2-0.00	179.6	TR 200X6	16.500	24.500	32.500
8 5/8"	225	10.0	+1.2-0.00	202.6	TR 225X6	20.700	30.700	40.700

PVC SONDAJ BORULARI (300 m) TS 11794

PVC DRILLING PIPES (300 m) TS 11794

DIŞ ÇAP EXTERNAL DIAMETER		ET KALINLIĞI WALL THICKNESS		İÇ ÇAP INTERNAL DIAMETER (mm)	DIŞ ÖLÇÜSÜ INTERNAL MEASUREMENT	BİRİM AĞIRLIĞI UNIT WEIGHT (kg / mt.)		
inch	(mm)	(mm)	Tolerans Tolerance (mm)			2 mt	3 mt	4 mt
5 1/2"	140	8.0	+1.0-0.00	122.0	TR 140X6	10.150	15.050	19.950
6 5/8"	175	10.0	+1.2-0.00	152.6	TR 175X6	15.800	23.500	31.200
8"	200	11.5	+1.4-0.00	173.2	TR 200X6	20.800	31.480	41.080
8 5/8"	225	13.0	+1.5-0.00	196.0	TR 225X6	26.360	39.100	51.840

PVC KOLON BORULARI

PVC COLUMN PIPES



PVC KOLON BORULARI / PVC COLUMN PIPES

PVC hammaddesi ile üretilen kolon boruları tek parça ve eksiz şekilde, bir ucu erkek başlı dıştan pasolu diğer ucu ise dişi başlı içten pasolu, her iki ucunda aynı anda ve tam merkezli olarak açılan, yüksek yük çekme kapasitesine sahip özel tasarımı, trapez dişli üretildiği için derinliğe ve uzunluğa bakılmaksızın kolaylıkla kısa sürede takılıp sökülebilmektedir. Dış açılan kısmı sonuna yerleştirilen O-ring (conta) nedeniyle; yivlere kum silt vb. aşındırıcı maddelerin girişi engellenerek sızdırmazlık sağlanır. TS 13775 Standardına uygun olarak 3 metre halinde düz ve manşonlu üretimi yapılmaktadır.

Produced of the raw material of PVC, column pipes are composed of single part without joint, one end having a male flange and external pass, and the other a female flange and internal pass, and they can be assembled and disassembled in a short time and with ease regardless of the depth and length since they are produced with specially designed buttress gears with a high weight load capacity that are opened at both ends at the exact center. Thanks to the O-ring (seal ring) placed at the end where the screw threads have been cut, the entry of abrasive substances such as sand, silt, etc. into the threads is prevented, and thus leak tightness is ensured. We produce this pipe at a length of 3 meters and in straight and sleeved forms.

PVC KOLON BORU AVANTAJLARI / ADVANTAGES OF PVC COLUMN PIPES

- Ekonomiktir.
- Uzun ömürlüdür. (En az 50 yıl servis ömrü)
- Paslanmaya ve çürümeye dayanıklıdır. (Korozyona maruz kalmaz).
- Kimyasallara karşı mukavemetlidir.
- Hijyeniktir. (Bakteri ve diğer canlılar üremez)
- Sağlığa zararlı değildir. (Suyun rengi, tadı ve kalitesini değiştirmez).
- Derinliğe ve uzunluğa bakılmaksızın kolaylıkla ve kısa sürede takılıp sökülebilmektedir.
- Dış açılan kısmın sonuna yerleştirilen "O" ring nedeniyle; yivlere kum silt vb. aşındırıcı maddelerin girişi engellenerek aşınma, titreşim önlenmektedir.

- They are economical.
- They are durable (with a service life of at least 50 years).
- They are resistant against rusting and corrosion.
- They are resistant against chemicals.
- They are hygienic (Bacteria and other organisms cannot reproduce in these pipes).
- They are not harmful for the health (they do not change the color, taste and quality of the water).
- They can be assembled and disassembled easily and in a short time regardless of the depth and length.
- Thanks to the "O" ring placed at the end where the screw threads have been cut, the entry of abrasive substances such as sand, silt, etc. into the threads is prevented, and thus abrasion and vibration are prevented.



PVC KOLON BORULARI TS 13775

PVC COLUMN PIPES TS 13775

DIŐ ÇAP OUTER DIAMETER (mm)	İÇ ÇAP INNER DIAMETER (mm)	L (mm)	EN 2 (mm)	EN 1 (mm)	N	T1
42	33.6	3050	4.20	5.50	40.0	41.75
50	40.0	3075	5.00	6.50	45.0	49.50
63	50.4	3100	6.30	8.00	49.0	62.50
75	60.4	3100	7.30	9.00	49.0	74.50
90	73.0	3100	8.50	10.20	49.0	89.50
115	97.0	3100	9.00	11.00	55.0	114.50
150	127.0	3100	11.50	13.50	65.0	149.50
180	152.0	3100	14.00	16.00	75.0	178.50

Borularda 20 ATÜ (200mt) basınca göre ve Emniyet Katsayısı C=2 alınarak üretilmiştir. Diő çekilen kısımlar kalınlaştırılmıştır. Anlık basınç artışlarına ve şoklara karşı dayanıklıdır.

The pipes are produced according to a pressure of 20 Overpressure (200 m) and by taking the Safety Coefficient as C=2. The parts where threads have been cut have been thickened. The pipes are resistant against momentary pressure increases and shocks.

PE MANDALLI YAĞMURLAMA BORUSU PE SPRINKLER PIPE WITH LATCH LOCKS



PE MANDALLI YAĞMURLAMA BORUSU/PE SPRINKLER PIPE WITH LATCH LOCKS

Polietilen yağmurlama boruları yüksek yoğunluklu polietilen hammaddeden TS EN 12201-2 standardına göre 75mm, 90mm ,110mm çaplarda 5 m ile 6 m uzunluğunda üretilmektedir. Yağmurlama borularının üretimi, mandallı borunun birleşmesi kauçuk'tan imal edilmiş conta ile iki taraftaki mandalların bağlanması modeliyle yapılmaktadır. Düşük basınçlarda dahi bağlantı noktalarından sızdırma olmaz. Her türlü arazi şartlarına göre tasarlanmıştır. Yüksek basınç altında güvenle kullanılabilir.

Polyethylene sprinkler pipes are produced of the raw material of high-density polyethylene, in the diameters of 75 mm, 90 mm and 110 mm, at the lengths of 5 m and 6 m, and in accordance with TS EN 12201-2 standards. In the production of the sprinkler pipes, joining of the pipe with latch locks is carried out by means of the method of joining the latch locks at both end using a seal ring made of rubber. No leakage occurs at the junctions even at low pressures. They have been designed to be used in every kind of land conditions. They can be safely used under high pressure.

PE MANDALLI YAĞMURLAMA BORUSUNUN AVANTAJLARI/ADVANTAGES OF PE SPRINKLER PIPE WITH LATCH LOCKS

- Sistemde su kaybı söz konusu olmadığından sulama suyunun az olduğu yerlerde dahi sudan azami ölçüde yararlanılır.
- Eğimin fazla olduğu yerlerde erozyona sebep olmaz.
- Su toprağa yağmur gibi verildiğinden verim %20-%50 arası artar.
- Özellikle denize yakın olan yerlerde rüzgarla taşınan tuzlu suyun bitkilere bıraktığı tuz zerrelere yağmurlama ile yıkanır.
- Toprak derinliği sığ olan bölgelerde en ideal sulama yöntemidir.
- Taban suyu yüksek olan yerlerde en ideal sulama yöntemidir.
- Tarla hendeklerine gerek kalmadığından, ekim alanı artmakta ve tarımsal işlemler kolay yürütülebilmektedir.

- Since no water loss takes place in the system, it allows the maximal use of the water in places where irrigation water is scarce.
- It does not cause erosion at highly sloping places.
- Since the water is given to the soil like the rain, the yield increases by 20% to 50%.
- Especially in places that are close to the sea, the salt particles left behind by the salty water are washed away by sprinkling.
- It is the ideal irrigation method in areas where the soil depth is less.
- It is the ideal irrigation method in areas where the water table is high.
- Since it does not require field ditches, it increases the cultivation area and facilitates the agricultural processes.

DIŞ ÇAP OUTER DIAMETER		BİRİM UZUNLUĞU UNIT LENGTH (m)	ET KALINLIĞI WALL THICKNESS (mm)
inch	(mm)		
21/2"	75	5	2,6
3"	90	5	2,8
4"	110	5	3,2

DIŞ ÇAP OUTER DIAMETER		BİRİM UZUNLUĞU UNIT LENGTH (m)	ET KALINLIĞI WALL THICKNESS (mm)
inch	(mm)		
21/2"	75	6	2,6
3"	90	6	2,8
4"	110	6	3,2

PE MANDALLI ERKEK BAŞLIK PE MALE FLANGE WITH LATCH LOCKS



ÇAP DIAMETER mm
75
90
110

PE MANDALLI DIŞİ BAŞLIK PE FEMALE FLANGE WITH LATCH LOCKS



ÇAP DIAMETER mm
75
90
110

PE MANDALLI ABOT PE HYDRANT WITH LATCH LOCKS



ÇAP DIAMETER mm
75

PE MANDALLI ABOT AYAĞI PE HYDRANT STAND WITH LATCH LOCKS

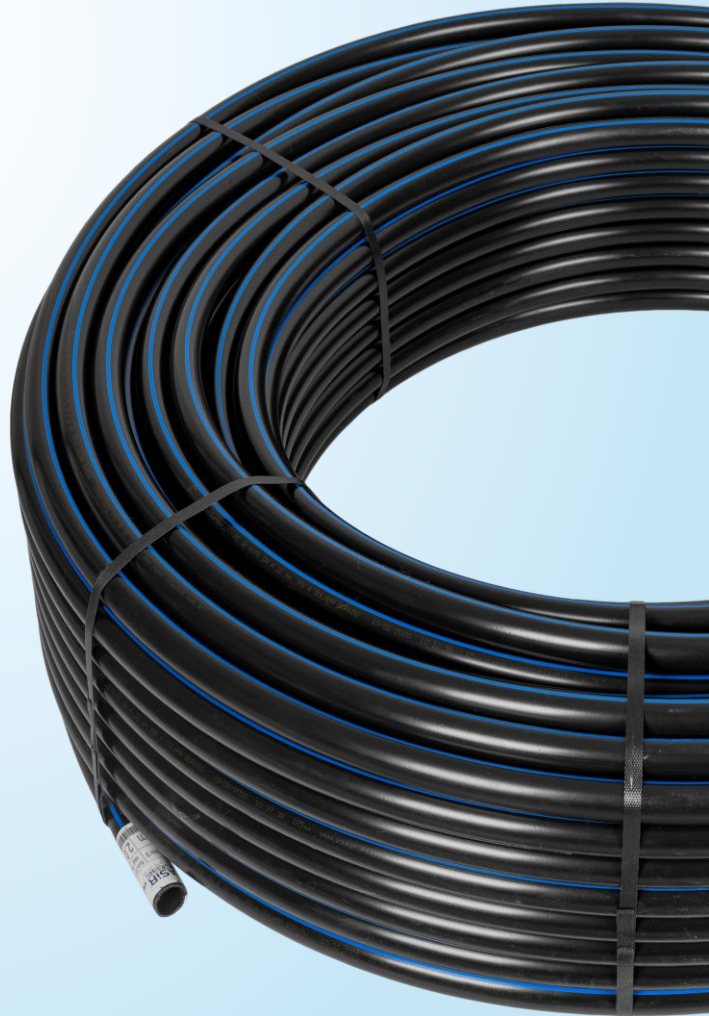


ÇAP DIAMETER mm
75



PE32 AYPE TARIMSAL SULAMA BORULARI

PE 32 LDPE AGRICULTURAL
IRRIGATION PIPES



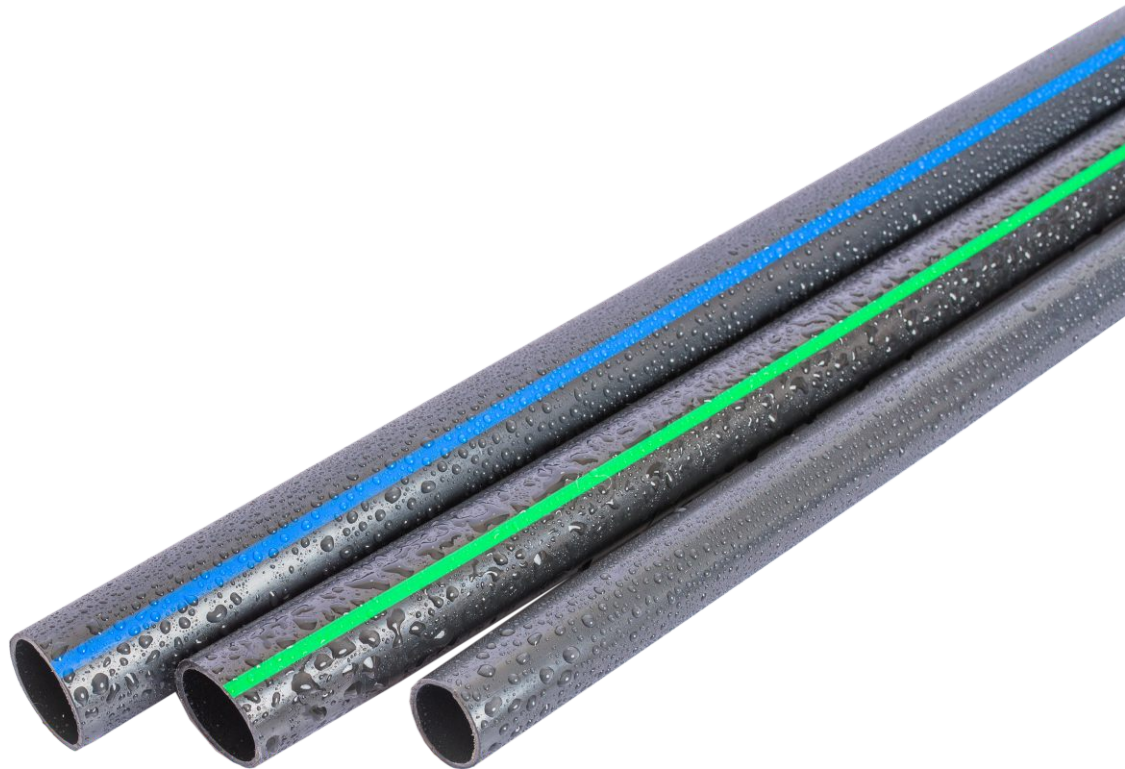
PE32 AYPE TARIMSAL SULAMA BORULARI / PE 32 LDPE AGRICULTURAL IRRIGATION PIPES

PE32 AYPE (Alçak Yoğunluklu Polietilen) hammaddesi ile farklı çaplarda uluslararası standartlara göre 12mm çap'tan başlayarak 40 mm çapa kadar, 4 ve 6 atü basınca dayanıklı üretim yapmaktadır. Alçak Yoğunluklu Polietilen borular Yüksek Yoğunluklu Polietilen borulara göre daha yumuşak olduklarından kanal içinde daha kolay döşenebilir ve daha dar çalışma alanlarında döşeme imkanı sağlar. Farklı alanlarda doğa ve hava koşulları önlemek için AYPE boruları UV ile stabilize edilmiştir.

PE32 LDPE (Low-Density Polyethylene) is produced of the raw material of low-density polyethylene at various diameters changing between 12 mm and 40 mm and to resist 4 and 6 overpressures in accordance with the international standards. The LDPE pipes are used in drinking water lines, in agricultural irrigation systems and in the transfer of liquids with chemical properties. Since Low-Density Polyethylene Pipes are softer compared to the High-Density Polyethylene Pipes, they can be installed more easily in canals and allows installation in narrower working areas. In order to prevent the effects of the nature and weather conditions in different areas, the LDPE pipes are stabilized with UV.

PE32 AYPE TARIMSAL SULAMA BORULARININ AVANTAJLARI ADVANTAGES OF PE 32 LDPE AGRICULTURAL IRRIGATION PIPES

- UV ışınlarına dayanıklıdır. Bu ışınlara maruz kaldığında esneklik kaybı ve deformasyon yaşanmaz.
- Çürümeye ve korozyona dayanıklıdır.
- Yüzeyi pürüzsüz ve parlaktır.
- Uzun ömürlüdür.
- They are resistant against UV rays. They do not lose flexibility or get deformed when subjected to these rays.
- They are resistant against rotting and corrosion.
- Their surface is smooth and shiny.
- They are durable.



PE32 AYPE TARIMSAL SULAMA BORULARI PE 32 LDPE AGRICULTURAL IRRIGATION PIPES

ANMA ÇAPI NOMINAL DIAMETER		ANMA BASINCI NOMINAL PRESSURE (PN)	ET KALINLIĞI WALL THICKNESS (mm)	BİRİM AĞIRLIĞI UNIT WEIGHT (kg/m)	KANGAL UZUNLUĞU COIL LENGTH (m)
inch	(mm)				
3/8"	12	6	1.4	0.042	100
5/8"	16	4	1.2	0.051	400
1/2"	20	4	1.5	0.080	200
3/4"	25	4	1.5	0.115	200
1"	32	4	1.9	0.165	200
1 1/4"	40	4	2.2	0.240	100

PE32 AYPE BORULARININ KULLANIM ALANLARI / AREAS OF USAGE OF PE 32 LDPE AGRICULTURAL IRRIGATION PIPES

- AYPE borular, içme suyu hatlarında,
- Zirai sulama sistemlerinde,
- Kimyasal özellikler barındıran sıvıların nakledilmesinde
- Açık alan domates ve biber tarlalarında
- Meyve bahçeleri ve seralarda
- LDPE pipes, drinking water lines,
- In agricultural irrigation systems,
- In outdoor tomato and pepper fields,
- In orchards,
- In greenhouses.

KALİTE KONTROL
LABORATUVARI
QUALITY CONTROL
LABORATORY



YASİR PLASTİK KALİTE KONTROL LABORATUVARI / YASİR PLASTİK QUALITY CONTROL LABORATORY

Yasir Plastik Firması Laboratuvar birimi; tamamı Mühendis Kadrosundan 1 Kalite Kontrol Sorumlusu ve 2 Kalite Kontrol Uzmanı olmak üzere toplam 3 personelden oluşmaktadır. Ekibimiz TSE standartlarına uygun olarak üretilen Ürünlerin kontrollerini ve testlerini yapmaktadır. Üretilen ürünler 24 saatlik üretimde 3 Kalite Kontrol Uzmanı tarafından belirli periyotlarda numuneler alınarak test edilmekte, bu testler ve kontrollerin sonuçlarına göre ürünler üretilmekte ve üretimden çıkan ürünler aynı hassasiyetle test edilerek üretimden çıkmaktadır. Ayrıca firmamız ürünlerini bağımsız akredite laboratuvarlarda test ettirmektedir.

The Laboratory unit of Yasir plastic is composed of 3 employees, 1 of whom is the Quality Control Supervisor and 2 Quality Control Specialists, all of whom are in the cadre of engineers. Our team performs the controls and tests of the Products that are produced in accordance with the TSE (Turkish Standards Institution) standards. The 3 Quality Control Specialists take samples with certain intervals from the products produced within a period of 24 hours and test these samples, the products are produced based on the results of these tests and controls, and thus it is ensured that the products are produced meticulously. In addition, our Company have its products tested in independent accredited laboratories.



KALİTE KONTROL LABORATUVARINDA YAPILAN TESTLER / THE TESTS PERFORMED AT THE QUALITY CONTROL LABORATORY

- Hidrostatik Basınca Mukavemet
- Kopma Uzaması
- Erime Akış Hızı
- Yoğunluk
- Boyutsal Kararlılık
- Dış Darbe Mukavemeti
- Vicat Yumuşama Sıcaklığı
- Halka Esnekliği
- Halka Rijitliği
- Sızdırmazlık
- Resistance against Hydrostatic Pressure,
- Breaking Strain,
- Melting Flow Rate,
- Density,
- Dimensional Stability,
- Resistance against External Impact,
- Vicat Softening Temperature,
- Ring Flexibility,
- Ring Stiffness,
- Leak Tightness.

REFERANSLARIMIZ OUR REFERENCES

 MALATYA BÜYÜKŞEHİR BELEDİYESİ	 BATTALGAZİ BELEDİYESİ	 YEŞİLYURT BELEDİYESİ	 ELAZIĞ ORGANİZE SANAYİ BÖLGESİ	 İLBANK TÜRKİYE'NİN YAPICI GÜCÜ
 T.C. MADEN KAYMAKAMLIĞI	 İL ÖZEL İDARESİ "HARPUT SÖT KALESİ" ELAZIĞ	 T.C. ELAZIĞ VALİLİĞİ	 T.C. ÇANAKKALE İL ÖZEL İDARESİ	 AKŞEHİR ORGANİZE SANAYİ BÖLGESİ
 ASKİ ANKARA SU VE KANALİZASYON İDARESİ GENEL MÜDÜRLÜĞÜ	 ASKİ	 ESKİ	 T.C. HAKKARİ İL ÖZEL İDARESİ	 T.C. BASKIL KAYMAKAMLIĞI
 İZSU	 MASKİ MALATYA SU VE KANALİZASYON İDARESİ GENEL MÜDÜRLÜĞÜ	 Trabzon Org. San. Bölgesi	 İnönü Üniversitesi	 T.C. SIVRİCE KAYMAKAMLIĞI
 T.C. KOVANCILAR KAYMAKAMLIĞI	 VASKİ	 T.C. BAŞBAKANLIK TOPLU KONUT İDARESİ BAŞKANLIĞI	 T.C. SİVAS İL ÖZEL İDARESİ	 T.C. MUŞ İL ÖZEL İDARESİ
 T.C. PALU KAYMAKAMLIĞI	 Kilis Org. San. Bölgesi	 T.C. KARAKOÇAN KAYMAKAMLIĞI	 SAMSUN BÜYÜKŞEHİR BELEDİYESİ SAMSUN SU VE KANALİZASYON İDARESİ GENEL MÜDÜRLÜĞÜ	
 TRABZON BÜYÜKŞEHİR BELEDİYESİ TRABZON İÇMESUYU VE KANALİZASYON İDARESİ GENEL MÜDÜRLÜĞÜ	 KAHRAMANMARAŞ BÜYÜKŞEHİR BELEDİYESİ KAHRAMANMARAŞ SU VE KANALİZASYON İDARESİ GENEL MÜDÜRLÜĞÜ	 DSİ DEVLET SU İŞLERİ GENEL MÜDÜRLÜĞÜ	 İSU KOCAELİ BÜYÜKŞEHİR KOCAELİ SU VE KANALİZASYON İDARESİ GENEL MÜDÜRLÜĞÜ	 T.C. ADIYAMAN İL ÖZEL İDARESİ
 T.C. TUNCELİ İL ÖZEL İDARESİ	 T.C. BİNGÖL İL ÖZEL İDARESİ	 T.C. OSMANİYE İL ÖZEL İDARESİ	 FIRAT ÜNİVERSİTESİ	 T.C. YEŞİLYURT KAYMAKAMLIĞI



**PLASTİK BORU
SİSTEMLERİ**
plastic pipe systems



☎ 0422 244 02 06 - 07 📠 0422 244 02 08

🌐 www.yasirplastik.com.tr ✉ bilgi@yasirplastik.com.tr

📍 2. Organize Sanayi Bölgesi 9. Cadde No: 10 Yeşilyurt/MALATYA